

Cuidado de Salud para Inmigrantes en el Estado de Washington: AEM

Health Care for Immigrants in Washington State: AEM

Grupo de Consejo de WAISN
WAISN Advisory Council

21 de Junio de 2022
21 June 2022



1

La información contenida en esta presentación es solamente información general y no constituye consejo legal. Para obtener consejo legal individual sobre tu situación particular, comunícate con un abogado. Esta información está actualizada al 10 de junio de 2022.

*The information contained in this presentation is intended for general information only and does not constitute legal advice. For individual legal advice on your particular situation, contact an attorney.
This information is current as of 10 June 2022*

2

Temas de hoy/ Today's topics

Accediendo al “Servicio Médico de Urgencias para Inmigrantes” (AEM, como se conoce por sus siglas en inglés) en Washington/ Accessing “Alien Emergency Medical” (AEM) in Washington/

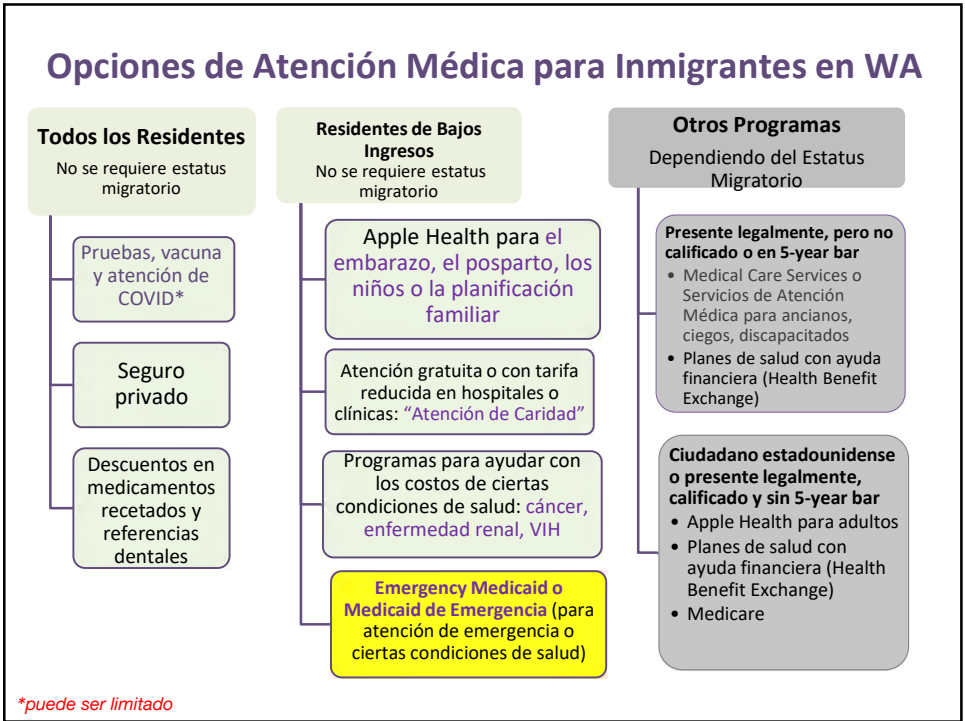
Requisitos de AEM/ AEM Requirements

Programas Adicionales de Asistencia Médica/ Additional Medical Programs

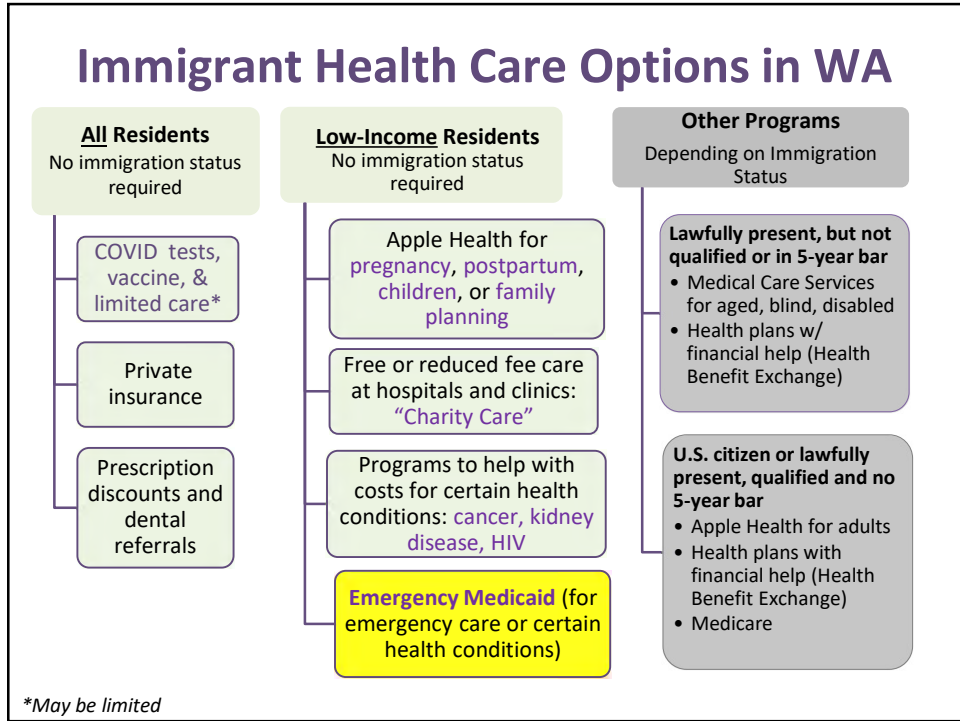
Cómo Aplicar: Capturas de Pantalla HCA / How to apply: HCA Screenshots

Escenarios HCA/ HCA Scenarios

3



4



5

Elegibilidad para Medicaid de Emergencia

("Servicio Médico de Urgencias para Inmigrantes" o "AEM")

Emergency Medicaid

("Alien Emergency Medical" or "AEM")

Eligibility

6

Los hospitales siempre están obligados a tratar y estabilizar condiciones de salud de emergencia; no pueden retrasar el tratamiento debido al estado del seguro médico.

Hospitals are always required to treat and stabilize emergency health conditions; they can not delay treatment because of medical insurance status.

7

Emergency Medical Overview / Medical de Emergencia

You can get **free Emergency care** ("Alien Emergency Medical"):

- If you do not meet citizenship or immigration status requirements for other Apple Health programs,
- If your income is low (limits vary),
- And if you have certain health conditions:
 - Emergency medical condition
 - [Covid treatment](#)
 - Cancer treatment
 - Kidney Dialysis treatment*
 - Anti-rejection drugs for organ transplant
 - Long-term care services (*limited numbers*)

It is safe for anyone to apply. Information in the application is used only in determining eligibility.

Puedes obtener atención de emergencia gratuita ("Servicio Médico de Emergencias para Inmigrantes") **para ciertas condiciones de salud si tus ingresos son bajos.**

- *Debes estar por debajo de los límites de ingresos (que varían)*
- *Limitado a ciertas condiciones de salud:*
 - *Condición médica de emergencia*
 - *Tratamiento del Covid*
 - *Tratamiento para el cáncer*
 - *Tratamiento de diálisis renal*
 - *Fármacos antirechazo para trasplante de órganos*
 - *Servicios de atención a largo plazo (limitado a un pequeño número de personas)*

Es seguro para cualquier persona aplicar. La información en la solicitud se usa solamente para determinar la elegibilidad.

8

Common AEM Income Limits	Límites de ingresos comunes de AEM
<ul style="list-style-type: none"> • For most adults under 65 years old: below 138% of the federal poverty level (FPL) • For 65 or older or claiming a disability: below ~75% FPL with some exclusions on things you own. • Former foster youth (until age 26): no income limit 	<ul style="list-style-type: none"> • Para la mayoría de los adultos menores de 65 años: por debajo del 138% del nivel federal de pobreza (FPL, por sus siglas en inglés) • Para adultos mayores de 65 años o que reclaman una discapacidad: por debajo del ~75% del FPL con algunas exclusiones, también se consideran ciertos recursos • Jóvenes que tuvieron crianza temporal (hasta los 26 años): sin límite de ingresos

9

AEM Eligible Health Conditions	Condiciones de Salud Elegibles para AEM
<p>To qualify for AEM, an individual must have or need one of the following hospital services:</p> <ul style="list-style-type: none"> • Qualifying emergent medical condition treated in emergency room care, inpatient admission, or outpatient surgery • Cancer treatment and life-threatening benign tumors • Kidney dialysis treatment* • Antirejection drugs for post-organ transplant • Covid assessment & treatment* <p><i>Limited Long-term care services may be available: depends on legislative funding</i></p>	<p>Para calificar para AEM, una persona debe tener o necesitar uno de los siguientes servicios de hospital:</p> <ul style="list-style-type: none"> • Condición médica emergente calificada que es tratada en la sala de emergencias, por internación o por cirugía ambulatoria • Tratamiento de cáncer y tumores benignos potencialmente mortales • Tratamiento de diálisis renal* • Fármacos anti rechazo para el post trasplante de órganos • Evaluación y tratamiento para Covid* <p><i>Es posible que haya servicios limitados de atención a largo plazo: depende de la financiación legislativa</i></p>

10

Privacy Protections	Protecciones de Privacidad
<p>It is safe for anyone to apply. Information in the application is used only in determining eligibility.</p> <p>if you do not provide a Social Security Number (SSN), Washington state will not ask federal agencies for verification.</p> <p>Application information is never sent to immigration or law enforcement.</p>	<p>Es seguro para cualquier persona aplicar. La información en la solicitud se usa solo para determinar la elegibilidad.</p> <p>Si no proporciona un Número de Seguro Social (SSN, por sus siglas en inglés), el estado de Washington no solicitará la verificación a las agencias federales.</p> <p>La información de la solicitud nunca se envía a inmigración o a la policía.</p>

11

How to apply	Cómo aplicar
<p>Apply by asking hospital staff about AEM as soon as possible</p> <p>Or within 90 day after an emergency, contact assister/ navigator for help if possible otherwise, apply online (2 paths):</p> <ul style="list-style-type: none"> • For 19-64 years old, <u>and</u> • No disability <p>Apply through Healthplanfinder.org</p> <ul style="list-style-type: none"> • For aged 65 or older, <u>or</u> • Experiencing a disability or blindness* <p>Apply through Washington Connection</p>	<p>Aplice preguntando al personal de hospital sobre AEM lo antes posible</p> <p>O dentro de los 90 días después de una emergencia, comuníquese con el asistente/navegador para obtener ayuda si es posible</p> <p>De lo contrario, aplique en línea (2 rutas):</p> <ul style="list-style-type: none"> • Para las personas de 19 a 64 años <u>y</u> • Sin discapacidad <p>Aplicar a través de Healthplanfinder.org</p> <ul style="list-style-type: none"> • Para mayores de 65 años <u>o</u> • Personas que tienen una discapacidad o ceguera* <p>Aplicar a través de Washington Connection</p>

**consult with an application assister about whether to use Washington Connection or Healthplanfinder*

**consulte con un asistente de solicitud si debe usar Washington Connection o Healthplanfinder*

12

HCA Application Process	Proceso de aplicación HCA
<p>1) HCA determines if the applicant meets the income limit</p>	<p>1) HCA determina si el solicitante cumple con el límite de ingresos</p>
<p>2) HCA Clinical Consultant determines whether the medical condition meets “qualifying emergency” requirements</p>	<p>2) Un Consultor Clínico de HCA determina si la condición médica cumple con los requisitos de “emergencia calificada”</p>
<p>3) If additional information is needed, the HCA clinical consultant will try to get information from the provider.</p> <ul style="list-style-type: none"> ▪ If the required information is not received within 10 days, the application will be denied. ▪ If missing information is received within 30 days of the denial date, the application can be reconsidered 	<p>3) Si se necesita información adicional, el consultor clínico de HCA intentará obtener la información del proveedor.</p> <ul style="list-style-type: none"> ▪ Si la información requerida no se recibe dentro de 10 días, la solicitud será denegada. ▪ Si recibe la información que falta dentro de 30 días de la fecha de denegación, la solicitud puede ser reconsiderada

13

How long does it take to get a decision on an application?	¿Cuánto tiempo lleva obtener una decisión sobre una solicitud?
<p>It can take up to 45 days <i>if</i> all the documents are submitted with the initial application at the hospital.</p>	<p>Puede demorar hasta 45 días <i>si</i> todos los documentos se presentan con la solicitud inicial en el hospital.</p>
<p>If applying via Washington Connection, it can take up to 60 days if a disability decision is required.</p>	<p>Si presenta la solicitud a través de Washington Connection, puede demorar hasta 60 días si se requiere una decisión de discapacidad.</p>
<p><i>For status updates or questions, call 1-800-562-3022</i></p>	<p><i>Para recibir actualizaciones sobre el estado de una solicitud o si tiene preguntas, llame al 1-800-562-3022</i></p>

14

Scenario 1: If children are covered by Apple Health

If the parent of a child covered by Apple Health needs AEM, the parent does NOT need to fill out a new application in Health Plan Finder.

From the individual's "Account Home," select "Report a Change in Income or Household," and choose "Something else has changed."

Escenario 1: Si los niños están cubiertos por Apple Health

Si el padre/la madre de un niño cubierto por Apple Health necesita AEM, el padre/la madre NO necesita completar una nueva solicitud en Health Plan Finder.

Desde el "Inicio de la Cuenta" de la persona, seleccione "Reportar un Cambio en los Ingresos o en el Hogar" y elija "Algo más ha cambiado".

15

Where to Get Help Dónde Obtener Ayuda

- **Apply** for most health coverage at: www.wahealthplanfinder.org
- HCA: 1-800-562-3022
- Get **free help understanding and applying for coverage** options from nonprofit Navigators near you https://www.wahealthplanfinder.org/HBEWeb/Annon_DisplayBrokerNavigatorSearch.action?brokerNavigator=NAV&request_locale=es
- **Aplica** por la mayoría de las coberturas de salud en: <https://www.wahealthplanfinder.org/us/es/home-page.html>
- HCA: 1-800-562-3022
- Obtén **ayuda gratuita para comprender y aplicar** por las opciones de cobertura de Guías sin fines de lucro cerca de ti https://www.wahealthplanfinder.org/HBEWeb/Annon_DisplayBrokerNavigatorSearch.action?brokerNavigator=NAV&request_locale=es

16

Key AEM resources/Recursos importantes de AEM

Resumen del Medical de Emergencia en varios lenguajes

Emergency Medical summary in multiple language

[English/Inglés](#) / [Spanish/Español](#) / [Chinese/Chino \(Simplified/Simplificado\)](#) /
[Vietnamese/Vietnamita](#) / [Arabic/Árabe](#)

HCA AEM Page/Página de HCA AEM (English/inglés)

<https://www.hca.wa.gov/health-care-services-supports/program-administration/apple-health-alien-emergency-medical>

AEM Common Questions/Preguntas frecuentes de AEM (English/inglés)

https://www.hca.wa.gov/assets/free-or-low-cost/aem_faq.PDF

HCA **October 2017** slide deck/Presentación de diapositivas de HCA de **octubre de 2017**

https://www.hca.wa.gov/assets/free-or-low-cost/aem_process.pdf

HCA Billing Guide/Guia de Facturación de HCA

<https://www.hca.wa.gov/assets/billers-and-providers/AMP-bg-20220101.pdf>

17

Programas Adicionales de Asistencia Médica

Additional Medical Assistance Programs

18

COVID Tests, Care, & Vaccine / Pruebas, Cuidados y Vacuna de COVID

Everyone can get COVID-19 tests, *some* treatment, and vaccines for *free*, regardless of immigration status.

Todos pueden obtener pruebas, algunos tratamientos y vacunas contra COVID-19 de forma *gratuita*, independientemente de su estatus migratorio.

Do I need a SSN or insurance for test or vaccine?	No. The medical provider may ask for an insurance card or a Social Security Number, but you can say no and still get a COVID-19 test or vaccine for free	Necesito un NSS o seguro para la prueba o vacuna?	No. El proveedor médico <i>puede</i> solicitar una tarjeta de seguro o Número de Seguro Social, pero puedes decir que no y aún así obtener una prueba o vacuna de COVID-19 de forma gratuita
Do I need a SSN or insurance to get treatment ?	No, AEM covers COVID-19 testing and treatment in settings including office, clinic, or over telehealth as well as 2 follow-up visits and medications.	¿Necesito un NSS o seguro para recibir tratamiento ?	No, AEM cubre las pruebas y el tratamiento de COVID-19 en lugares que incluyen consultorios, clínicas o telesalud, así como 2 visitas de seguimiento y medicamentos.
Vaccine access: https://doh.wa.gov/emergencies/covid-19/vaccine-information/vaccine-cost		¿vacunas? https://doh.wa.gov/emergencies/covid-19/vaccine-information/vaccine-cost (inglés)	
Find a vaccine:		Encuentra una vacuna:	

www.doh.wa.gov/Emergencies/COVID19/VaccineInformation/HowToGettheVaccine (english/inglés)

19

Kidney Disease Program / Programa de Enfermedades Renales

You can get help with *treatment costs for end-stage renal (kidney) disease if your income is low.*

Puedes obtener ayuda con *los costos del tratamiento para la enfermedad renal (riñón) en etapa terminal si tus ingresos son bajos.*

<ul style="list-style-type: none"> • Must be below both income (220% FPL) and savings limits • Apply through a kidney dialysis center • Note that Emergency Medical may also be a dialysis option • Learn more: www.hca.wa.gov/billers-providers-partners/programs-and-services/kidney-disease-program-kdp 	<ul style="list-style-type: none"> • Debes estar por debajo de los límites de ingresos (220% NFP) y de ahorro • Aplica a través de un centro de diálisis renal • Ten en cuenta que Emergency Medical puede ser una opción de diálisis • Aprende más: www.hca.wa.gov/billers-providers-partners/programs-and-services/kidney-disease-program-kdp (english only/inglés solamente)
--	---

20

¿Cómo cambiará esto en el 2024?

How will this change in 2024?

21

The Health Equity for Immigrants campaign envisions a future where **all people** living in Washington can access the health care we need, regardless of immigration status.

La Campaña para la Igualdad en la Salud para Inmigrantes visualiza un futuro donde **todas las personas** viviendo en Washington pueden acceder a la atención médica que necesitamos, **independientemente del estado migratorio.**

22

Changes in 2024

A) a Medicaid-equivalent program for those under 138% of the federal poverty level (FPL) will begin in 2024.

B) HBE is currently working to shape options for access and subsidies for those 139%-250% FPL for 2024.

A) El programa será similar a Apple Health (Medicaid) para personas de bajos recursos que cumplan con los niveles de pobreza determinados por el gobierno federal.

B) Mientras tanto, las agencias trabajan para proveer opciones a las personas con mayores ingresos del FPL.

23

Thank You!
¡Gracias!

Lee Che P. Leong
Lee.Che@NoHLA.org

www.nohla.org

NoHLA
Northwest Health Law Advocates

24

Appendix / Apéndice

25

Income amounts effective April 1, 2022, through March 31, 2023.
<https://www.hca.wa.gov/assets/free-or-low-cost/19-003.pdf>

You may qualify for ...	2022 Income Eligibility Table, Washington Apple Health (Medicaid)							
	Single Person	2-Person Household	3-Person Household	4-Person Household	5-Person Household	6-Person Household	7-Person Household	8-Person Household
Apple Health for Adults (adults age 19 up to age 65)	\$1,563 monthly \$18,754 yearly	\$2,106 monthly \$25,268 yearly	\$2,649 monthly \$31,781 yearly	\$3,192 monthly \$38,295 yearly	\$3,735 monthly \$44,809 yearly	\$4,277 monthly \$51,322 yearly	\$4,820 monthly \$57,836 yearly	\$5,363 monthly \$64,349 yearly
Apple Health for Pregnant Women	N/A	\$3,022 monthly \$36,254 yearly	\$3,800 monthly \$45,600 yearly	\$4,579 monthly \$54,945 yearly	\$5,358 monthly \$64,291 yearly	\$6,137 monthly \$73,637 yearly	\$6,916 monthly \$82,982 yearly	\$7,694 monthly \$92,328 yearly
Apple Health for Kids (free for children up to age 19)	\$2,435 monthly \$29,219 yearly	\$3,281 monthly \$39,367 yearly	\$4,127 monthly \$49,515 yearly	\$4,972 monthly \$59,663 yearly	\$5,818 monthly \$69,811 yearly	\$6,664 monthly \$79,959 yearly	\$7,509 monthly \$90,107 yearly	\$8,355 monthly \$100,255 yearly
Apple Health for Kids with premium (\$20 monthly premium per child; \$40 family maximum)	\$3,002 monthly \$36,014 yearly	\$4,044 monthly \$48,522 yearly	\$5,086 monthly \$61,030 yearly	\$6,129 monthly \$73,538 yearly	\$7,171 monthly \$86,046 yearly	\$8,213 monthly \$98,554 yearly	\$9,256 monthly \$111,062 yearly	\$10,298 monthly \$123,570 yearly
Apple Health for Kids with premium (\$30 monthly premium per child; \$60 family maximum)	\$3,591 monthly \$43,081 yearly	\$4,837 monthly \$58,043 yearly	\$6,084 monthly \$73,006 yearly	\$7,331 monthly \$87,968 yearly	\$8,578 monthly \$102,930 yearly	\$9,825 monthly \$117,893 yearly	\$11,072 monthly \$132,855 yearly	\$12,319 monthly \$147,818 yearly

26

Income amounts effective April 1, 2022, through March 31, 2023.
<https://www.hca.wa.gov/assets/free-or-low-cost/19-003.pdf>

Usted podría calificar para...

Tabla de Elegibilidad por Ingresos 2022, Washington Apple Health (Medicaid)

	Persona soltera	Hogar con 2 personas	Hogar con 3 personas	Hogar con 4 personas	Hogar con 5 personas	Hogar con 6 personas	Hogar con 7 personas	Hogar con 8 personas
Apple Health para adultos (adultos de 19 a 65 años de edad)	\$1,563 al mes \$18,754 al año	\$2,106 al mes \$25,268 al año	\$2,649 al mes \$31,781 al año	\$3,192 al mes \$38,295 al año	\$3,735 al mes \$44,809 al año	\$4,277 al mes \$51,322 al año	\$4,820 al mes \$57,836 al año	\$5,363 al mes \$64,349 al año
Apple Health para mujeres embarazadas	N/A	\$3,022 al mes \$36,254 al año	\$3,800 al mes \$45,600 al año	\$4,579 al mes \$54,945 al año	\$5,358 al mes \$64,291 al año	\$6,137 al mes \$73,637 al año	\$6,916 al mes \$82,982 al año	\$7,694 al mes \$92,328 al año
Apple Health para niños (gratis para niños de hasta 19 años de edad)	\$2,435 al mes \$29,219 al año	\$3,281 al mes \$39,367 al año	\$4,127 al mes \$49,515 al año	\$4,972 al mes \$59,663 al año	\$5,818 al mes \$69,811 al año	\$6,664 al mes \$79,959 al año	\$7,509 al mes \$90,107 al año	\$8,355 al mes \$100,255 al año
Apple Health para niños con prima (prima mensual de \$20 por niño; máximo de \$40 por familia)	\$3,002 al mes \$36,014 al año	\$4,044 al mes \$48,522 al año	\$5,086 al mes \$61,030 al año	\$6,129 al mes \$73,538 al año	\$7,171 al mes \$86,046 al año	\$8,213 al mes \$98,554 al año	\$9,256 al mes \$111,062 al año	\$10,298 al mes \$123,570 al año
Apple Health para niños con prima (prima mensual de \$30 por niño; máximo de \$60 por familia)	\$3,591 al mes \$43,081 al año	\$4,837 al mes \$58,043 al año	\$6,084 al mes \$73,006 al año	\$7,331 al mes \$87,968 al año	\$8,578 al mes \$102,930 al año	\$9,825 al mes \$117,893 al año	\$11,072 al mes \$132,855 al año	\$12,319 al mes \$147,818 al año

27

Where to Get Help / Dónde Obtener Ayuda

Get help with legal immigration questions:

- WA free and low-cost legal assistance options:
<http://nohla.org/wordpress/img/pdf/PIF-WA5-2020.pdf> (english only)
- If you are able to pay for an immigration lawyer, find one near you:
<https://www.aialawyer.com/spanish/default.aspx> or
www.immigrationadvocates.org/embedded/lirs/ (english only)

WAISN Hotline: 1-844-724-3737

Get help understanding **your legal rights** (search by topic):

<https://www.washingtonlawhelp.org>

Obtén ayuda con preguntas de inmigración legal:

- Opciones de asistencia legal gratuita y de bajo costo de WA
<http://nohla.org/wordpress/img/pdf/PIF-WA5-2020.pdf> (inglés solamente)
- Si puedes pagar un abogado de inmigración, encuentra uno cerca de ti:
<https://www.aialawyer.com/spanish/default.aspx> o
www.immigrationadvocates.org/embedded/lirs/ (inglés solamente)

WAISN hotline: 1-844-724-3737

Obtén ayuda para comprender **tus derechos legales** (búsqueda por tema):

<https://www.washingtonlawhelp.org/es>